

# La Banque de l'Éducation, de la Recherche et de la Culture

Dossier d'information pour la presse

*Et si plus d'1 million de personnes  
soutenaient vos projets?*



CASDEN Banque Populaire - Société Régulièrement Contrôlée par l'Autorité de Contrôle Prudenciel et de Résolution - Société soumise à l'Ordonnance n° 2010-671 du 23 Juin 2010 relative aux établissements de crédit et aux entreprises d'investissement - Siège social : 11, Cours des Bains - 77184 BOISSELY - France - RCS Nanterre 312 371 100 - SIREN 312 371 100 - N° de l'Ordonnance Prudenciel : 2010-671 - N° de l'Ordonnance d'Investissement : 2010-671

04	<b>Une histoire, une culture</b>
04	Une histoire
05	L'écoute des Sociétaires
06	<b>Une vision pour répondre aux exigences de demain</b>
06	Un idéal de solidarité
06	Un rapport au temps différent
07	La force d'un modèle
07	Donner du sens au quotidien
08	<b>Une gouvernance coopérative</b>
08	Des Sociétaires engagés
08	Une gouvernance de proximité
09	Des équipes qualifiées
10	<b>Les relations avec le Réseau des Banques Populaires</b>
10	Un partenariat dynamique
11	Le poids de la CASDEN
12	<b>Une offre adaptée</b>
12	Le Programme 1, 2, 3
12	Les solutions d'épargne
13	La gamme des prêts
14	<b>La CASDEN en chiffres</b>
14	Le capital de la CASDEN
15	Résultats
16	Organigramme de la CASDEN
17	La CASDEN dans BPCE
18	<b>Des partenaires partageant les mêmes valeurs</b>

BANQUE DE L'ÉDUCATION,  
DE LA RECHERCHE ET DE LA CULTURE,  
LA CASDEN S'APPUIE SUR LA FORCE DE LA COOPÉRATION  
POUR OFFRIR À SES SOCIÉTAIRES  
UNE GAMME ÉTENDUE DE SERVICES BANCAIRES  
ET CONTRIBUER AU DÉVELOPPEMENT ÉCONOMIQUE ET SOCIAL.

Avec plus de 1,2 million de Sociétaires, la CASDEN est une alternative originale aux banques traditionnelles.

→ Elle privilégie le service, l'écoute, la relation de long terme, et affirme ses valeurs d'entraide et de solidarité.

→ Elle s'appuie sur le Réseau des Banques Populaires pour offrir à ses Sociétaires un service bancaire complet de proximité.

# Une histoire, une culture

LA CASDEN EST NÉE D'UNE CONCEPTION DE L'ACTIVITÉ BANCAIRE QUI N'ENTRE PAS DANS LE SCHÉMA MARCHAND CLASSIQUE.



## Une histoire

**A l'origine caisse de prêt départementale, la CASDEN est aujourd'hui la Banque de l'Éducation, de la Recherche et de la Culture.**

**Elle propose au plan national une offre globale d'épargne, de crédits et un accompagnement de proximité.**

**En 1951**, dans une cour d'école du département de Seine-et-Oise, des enseignants se concertent. Ils décident de mettre en commun leur épargne pour financer la création du cabinet dentaire du fils d'un collègue.

Pour cela, ils créent une Caisse de Prêts de l'Éducation Nationale de Seine-et-Oise. Cette caisse prend un statut national en 1955 sous le nom de CENTREN (Caisse d'Entraide de l'Éducation Nationale).

**En 1957**, la CENTREN s'ouvre à tous les fonctionnaires des Ministères de l'Éducation Nationale, de la Recherche et de la Culture. Elle change alors de nom et devient CASDEN (Caisse d'Aide Sociale de l'Éducation Nationale).

**En 1974**, la CASDEN noue un partenariat avec le Groupe Banques Populaires. Également coopératif, il permet à la CASDEN de mieux servir ses Sociétaires au travers du Réseau des Banques Populaires Régionales réparties sur l'ensemble du territoire.

**En 1978**, la CASDEN, associée aux Banques Populaires, propose aux Sociétaires un service bancaire complet et de proximité. Appelé « Tout Sous le Même Toit », il permet aux Sociétaires de la CASDEN d'effectuer l'ensemble de leurs opérations CASDEN et Banque Populaire à un même guichet.

**Depuis 2009**, la CASDEN fait partie du Groupe BPCE, né du rapprochement des réseaux des Banques Populaires et des Caisses d'Épargne. Dans cette nouvelle organisation, elle conserve son indépendance et sa position originale et singulière puisqu'elle est à la fois Banque Populaire et partenaire des Banques Populaires.

La CASDEN concrétise, porte et défend une idée originale : celle de la capacité d'une population à s'organiser pour disposer collectivement d'une offre bancaire.



## L'écoute des Sociétaires

**Le premier objectif de la CASDEN est de fournir à ses Sociétaires les meilleurs produits et services possibles.**

Les offres qu'elle propose doivent tenir compte de l'environnement socio-économique.

Les enseignants attachent au moins autant d'importance aux modalités d'exercice de leur métier qu'à leur situation matérielle. Un sondage sur l'évolution de la profession publié en 2008 montre que 63 % des enseignants exercent ce métier par vocation, contre 59 % en 1972, et que 68 % n'aimeraient pas en changer.

Dans le même temps, la réforme de la formation, du recrutement des professeurs et les suppressions de postes prévues vont contribuer à changer la donne dans les années à venir.

De même, le pouvoir d'achat est un critère déterminant. Avec un salaire moyen de 1 900 euros dans le premier degré et 2 700 euros dans le second degré les disparités sont très fortes : moins de 1 500 euros pour un jeune enseignant. Selon une enquête Opinionway publiée en 2007, les enseignants sont satisfaits de leur métier. Cependant, 51 % des enseignants du premier degré et 45 % des enseignants du second degré (contre 12 % en 1972) dénoncent un problème de revenus.

Dans le supérieur, l'application de la loi sur l'autonomie des universités engage les établissements dans une réforme de leur financement.

Dans ce contexte en évolution constante, la CASDEN a choisi d'accompagner ses Sociétaires tout au long de leur vie en adaptant ses produits et services à leurs besoins, et dans la durée.

### QUI SONT LES SOCIÉTAIRES DE LA CASDEN ?

Les Sociétaires de la CASDEN sont des personnes travaillant dans un service public relevant des ministères de l'Éducation, de l'Enseignement Supérieur, de la Recherche, de la Culture, des personnes travaillant dans les établissements d'enseignement public relevant d'autres ministères, ou encore des enseignants d'établissements privés sous contrat avec l'Etat. Les conjoints et les retraités des catégories précédentes peuvent également être Sociétaires.

# Une vision pour répondre aux exigences de demain

QUÊTE DE SENS ET VISION SUR LE LONG TERME : LA  
CASDEN SYMBOLISE L'ADAPTATION DU MODÈLE COOPÉRATIF  
À LA RÉALITÉ DE L'ÉCONOMIE.



## Un idéal de solidarité

**La CASDEN n'est pas seulement une banque. C'est « une histoire à partager » : elle s'appuie sur un idéal de solidarité et des relations de proximité avec ses Sociétaires qui font que ces derniers se reconnaissent véritablement dans leur banque.**

Dirigée et gérée par des enseignants, la CASDEN cultive et porte une vision originale de l'économie pour servir au mieux les intérêts de ses Sociétaires en respectant les règles fondamentales de l'économie sociale :

**l'égalité et la solidarité.**

Son succès repose sur une idée originale : celle de la capacité d'une population à s'organiser pour disposer collectivement d'une offre bancaire.

C'est la mise à disposition d'un service et non l'exploitation d'une activité. Sa logique de fonctionnement n'est pas celle du profit à court terme. Elle est guidée par la stabilité et la pérennisation de son activité dans l'intérêt de tous : c'est le fondement même de la solidarité coopérative.



## Un rapport au temps différent

La caractéristique principale de la CASDEN est de fonctionner selon un rapport au temps et à l'éthique profondément différent des autres banques. L'affirmation d'un temps long et régulier constitue sa spécificité.

La CASDEN ne se soumet pas à l'accélération du temps qui a conduit à la crise financière de 2008. Elle refuse l'instantanéité au profit d'un accompagnement de ses sociétaires sur le long terme. Elle refuse la politique de l'immédiateté au profit d'une prudence qui lui assure sa pérennité.

Cette conception du temps assure son bon fonctionnement, puisqu'elle conditionne la confiance réciproque, l'esprit de responsabilité de chacun, mais aussi sa propre indépendance.

Cette vision est parfaitement incarnée par son programme phare : le Programme 1,2,3.

La CASDEN cultive et porte une vision originale de l'économie pour servir au mieux les intérêts de ses Sociétaires en respectant les règles fondamentales de l'économie sociale : l'égalité et la solidarité.



## La force d'un modèle

**Pour allier performance économique et intérêt de la personne, le modèle coopératif de la CASDEN s'avère efficace et moderne. Il a montré sa pertinence en période de crise et fait aujourd'hui d'autant plus sens.**

La forme coopérative a en effet un avantage durable : une vision de long terme dans l'intérêt des Sociétaires et une logique de proximité professionnelle, géographique et d'accompagnement.

La confiance est également un facteur déterminant dans la pérennité de la CASDEN. Elle s'exprime notamment par une grande fidélité de ses Sociétaires et se traduit par un attachement transgénérationnel à une autre conception de la banque.

Moins soumise que d'autres aux lois du marché, la CASDEN symbolise la sécurité confortée par la volonté d'une relation qui se construit sur le long terme avec des engagements comme c'est le cas avec le Programme 1, 2, 3 CASDEN.



## Donner du sens au quotidien

Avec l'évolution de la réglementation bancaire, c'est le rapport entre risques et fonds propres qui sera désormais le plus regardé pour évaluer la santé financière des organismes d'épargne et de crédits.

Ce nouveau regard posé sur le système bancaire permet à la CASDEN de montrer la pertinence de son modèle de gestion de l'épargne et d'offre de crédits :

- Le réalisme économique
- La priorité donnée aux équilibres financiers durables
- La recherche de résultats financiers dans le respect des principes coopératifs.

# Une gouvernance coopérative

LA GOUVERNANCE DE LA CASDEN REPOSE SUR SES SOCIÉTAIRES ET SUR LES LIENS DE PROXIMITÉ QU'ELLE CULTIVE POUR ENTRETENIR UN CONTACT PERMANENT.



## Des Sociétaires engagés

La CASDEN est détenue collectivement par ses Sociétaires qui souscrivent des Parts Sociales. Sur cette base se construit un gouvernement d'entreprise basé sur une démocratie électorale et participative. Le rôle des Sociétaires dans la gouvernance est majeur puisqu'ils votent pour choisir leurs représentants.

Depuis sa création, la CASDEN est dirigée par un Président Directeur Général et un Conseil d'Administration élus par et parmi les Sociétaires. Le Conseil d'Administration est composé de dix membres au moins et de dix-huit au plus. Les administrateurs sont mandatés pour six ans et rééligibles par tiers tous les deux ans.

La création de BPCE, organe central commun aux Banques Populaires et aux Caisses d'Épargne, ne remet pas en cause l'indépendance et la spécificité de la gouvernance de la CASDEN. Pour autant, la CASDEN revendique sa place dans le Groupe BPCE dont elle est l'un des premiers actionnaires. Pierre Desvergnès, Président Directeur Général de la CASDEN, est membre du Conseil de Surveillance de BPCE.



## Une gouvernance de proximité

### ■ Des valeurs communes

- Des dirigeants élus tous issus des personnels de l'Éducation Nationale
- Un réseau de Délégués Départementaux, enseignants et bénévoles pour la CASDEN, présents aux côtés de leurs collègues pour les accueillir et les informer
- Un réseau de Correspondants dans les établissements scolaires et les universités
- L'appartenance de la CASDEN depuis son origine à L'ESPER (L'Économie Sociale Partenaire de l'École de la République).

### ■ Une présence sur l'ensemble du territoire

La dimension nationale de la CASDEN se déploie au sein d'un réseau qui compte 109 Délégations Départementales.


### ■ Des partenariats en Outre-Mer

En Nouvelle-Calédonie, la CASDEN offre un service bancaire complet et des solutions de financement avec ses deux partenaires : la Banque Calédonienne d'Investissement et la Société Générale Calédonienne de Banque.



## LES DÉLÉGATIONS DÉPARTEMENTALES CASDEN

Elles sont l'un des pivots de l'organisation de la CASDEN et de son ancrage territorial. Présentes dans chaque département de métropole et d'outre-mer, les Délégations Départementales sont un lieu d'accueil, d'écoute et d'information des Sociétaires ou futurs Sociétaires CASDEN. Elles sont animées par des Délégué(e)s Départementaux, enseignants bénévoles pour la CASDEN, et des Chargé(e)s d'Accueil et de Gestion salariés de la CASDEN.



Il en est de même en Polynésie française où la CASDEN a également deux partenaires : la Banque de Polynésie et la Banque Socredo.

Sur ces territoires, la CASDEN est ouverte aux enseignants et à tous les fonctionnaires, et assimilés, en activité ou à la retraite.

### ■ Une proximité humaine

La CASDEN assure une relation de proximité et d'écoute du personnel de l'Éducation Nationale dans ses demandes de financement.

Ce lien de proximité est d'autant plus fort qu'il est tissé par des enseignants animés par la volonté de service et d'entraide.

Ainsi les interlocuteurs CASDEN sont les plus à même de comprendre les différentes situations que peuvent rencontrer leurs collègues.



## Des équipes qualifiées

■ **Les Délégués Nationaux** : au nombre de 4, ils se répartissent le territoire national en 4 zones géographiques.

### ■ Les Délégués Départementaux

à l'écoute des Sociétaires. Au nombre d'un ou deux par département, ce sont les ambassadeurs de la CASDEN. Ils sont volontaires pour représenter la CASDEN auprès des Sociétaires, des organisations de l'Éducation, de la Banque Populaire Régionale, des autorités et pouvoirs publics. Ils gèrent les adhésions, émettent un avis sur les dossiers de prêts et valident les demandes de crédits.

■ Les Délégués s'entourent de Sociétaires **Correspondants d'établissement** (5 200 sur l'ensemble du territoire métropolitain) choisis parmi les enseignants. Les Correspondants relaient dans leurs établissements scolaires les informations mises à disposition par la CASDEN.

■ Aux côtés des Délégués Départementaux, les **Chargé(e)s d'Accueil et de Gestion** informent et proposent des solutions d'épargne et de financement qui répondent aux besoins des Sociétaires.

■ Les **Chargées de Relation Enseignement Supérieur et Recherche** et le réseau des **Correspondants dans les Universités** assurent une permanence d'accueil dans les universités. Leur mission est d'aller sur le terrain et d'accompagner les personnels dans la réalisation de leurs projets.

# Les relations avec le Réseau des Banques Populaires

PARTENAIRES DEPUIS 1974

AU BÉNÉFICE DES SOCIÉTAIRES DE LA CASDEN.



## Un partenariat dynamique

**Pour être au plus proche des attentes de ses Sociétaires, la CASDEN a noué un partenariat avec le Réseau des Banques Populaires.**

Ensemble, ils ont créé une offre spécifiquement dédiée aux personnels de l'Éducation, de la Recherche et de la Culture : le « **Tout Sous le Même Toit** » (TSMT), un service bancaire complet et de proximité.

Ce service permet au Sociétaire CASDEN de réaliser l'ensemble de ses opérations bancaires au même guichet.

### **Un Réseau national**

Dans les agences Banques Populaires et les Délégations Départementales CASDEN, en France métropolitaine et dans les DOM, chaque Sociétaire CASDEN bénéficie d'un accueil personnalisé, de conseils et de solutions adaptés à sa situation et à ses projets.

### **Un Sociétaire, plus qu'un client**

En rejoignant la CASDEN, les Sociétaires accèdent à l'ensemble des produits et services bancaires de la Banque Populaire et obtiennent la meilleure tarification en vigueur.

Forte de plus de 1,2 million de Sociétaires et 350 000 Adhérents, la CASDEN représente 15,3 % des clients des Banques Populaires\*.

\* Hors BRED et Crédit Coopératif



## Le poids de la CASDEN

Les Adhérents et Sociétaires CASDEN représentent 15,3 % des clients des Banques Populaires (hors BRED et Crédit Coopératif). Soit 702 532 personnes sur 4 579 096 clients que compte le Réseau des Banques Populaires.

	Nombre total clients de plus de 25 ans en relation privée / Réseau des Banques Populaires*	Dont Clients CASDEN	Poids (%) 2010
NOMBRE DE CLIENTS	4 579 096	702 532	15,3 %
AVOIRS GÉRÉS (M€)	94 504	14 653	15,5 %
CRÉDITS - ENCOURS (M€)	60 480	11 818	19,5 %

\* Hors BRED et Crédit Coopératif.

Un **Sociétaire** de la CASDEN détient au moins deux parts sociales au sein de la banque coopérative et a ainsi accès à l'ensemble des produits et services proposés par la CASDEN.

A la différence d'un Sociétaire, un **Adhérent** ne détient pas de parts sociales de la CASDEN. L'Adhérent n'a accès qu'aux produits épargne de la CASDEN et aux prêts Alter Ego.

# Une offre adaptée aux besoins des Sociétaires

L'ÉPARGNE DE TOUS FAIT BAISSER  
LE TAUX D'EMPRUNT DE CHACUN.

La CASDEN est une banque coopérative pour les membres de l'Éducation, de la Recherche et de la Culture. Forte de plus de 1,2 million de Sociétaires, son fonctionnement mutualiste en fait un acteur référent dans le secteur bancaire.



## Le Programme 1, 2, 3 CASDEN

Véritable alternative aux solutions de financement classiques, le **Programme 1, 2, 3 CASDEN** est unique en France.

### Le principe :

- Les Sociétaires constituent leur épargne à leur rythme.
- Leur épargne leur permet de cumuler des Points.
- Les Points acquis leur donnent accès à des taux de crédit très avantageux. Ainsi, plus l'épargne est longue et importante, plus le nombre de Points augmente, plus le taux de crédit baisse.

Le Sociétaire peut également transférer ses Points à ses ascendants ou ses descendants, tout en conservant son épargne.



## Les solutions d'épargne

L'épargne peut être constituée sur deux types de comptes :

- le **Dépôt Solidarité**, compte d'épargne non rémunéré permettant d'obtenir des Points Solidarité. Calculé au jour le jour, le nombre de Points acquis est fonction des montants déposés et de la durée du dépôt. Il permet d'emprunter aux meilleurs taux.

- le **Compte Sur Livret**, compte d'épargne rémunéré permettant d'acquérir des Points Privilégiés. Calculé au jour le jour, le nombre de Points acquis est fonction des montants déposés et de la durée du dépôt. Les Points acquis donnent la possibilité de bénéficier de taux de crédits avantageux.

La CASDEN affirme ses valeurs d'entraide et de solidarité et donne à tous les personnels de l'Éducation, de la Recherche et de la Culture la possibilité de réaliser leurs projets dans les meilleures conditions.



## La gamme des prêts

La CASDEN offre à ses Sociétaires une gamme de prêts consommation et immobiliers accessibles avec Points. Tous les prêts sont proposés sans demande de garantie ni de caution dans la plupart des cas :

- Avec leurs Points, les Sociétaires ont accès à divers **prêts consommation** selon leur projet : Prêt Auto, Prêt Personnel, Prêt Travaux, Prêt Optizen (pour regrouper tous les crédits en cours), ou encore Prêt Départ à la Retraite.

- Différents **Prêts Immobiliers** sont proposés aux Sociétaires : Prêt Immobilier à taux fixe, PTZ +, Prêt Relais, Prêt Fidélité Immobilier (pour les plus de 69 ans).

Forte de son éthique, la CASDEN marque sa solidarité envers ceux qui démarrent dans la vie active, et propose également une gamme de prêts à la consommation et

immobiliers accessibles sans Points :

- C'est la gamme **Starden**, accessible immédiatement : Prêt Starden Immobilier, Prêt Starden Consommation, Prêt Starden Accueil, Prêt Starden Premium 0%.

- La CASDEN propose aussi, grâce à son partenariat avec le Réseau des Banques Populaires, des **Prêts Mutualistes Garantis** (PMG). Ce sont des Prêts Banque Populaire garantis par la CASDEN.

- La solidarité entre les générations, ça existe aussi à la CASDEN. Les Sociétaires CASDEN ont ainsi la possibilité de transférer leurs Points à leurs proches (descendants ou ascendants). Leurs enfants, petits-enfants ou même leurs parents peuvent ainsi, sans être Sociétaires, bénéficier des meilleurs taux avec les **Prêts Alter Ego**, accordés par la Banque Monétaire et Financière (BMF), filiale de la CASDEN.

# La CASDEN en chiffres

LA CASDEN A DÉGAGÉ EN 2010 UN RÉSULTAT NET CONSOLIDÉ DE 47,9 MILLIONS D'EUROS POUR UN PRODUIT NET BANCAIRE DE 213,1 MILLIONS D'EUROS EN PROGRESSION DE 2 % SUR 2009.



## Le capital de la CASDEN

Le capital social de la CASDEN s'élève à fin 2010 à plus de 392 millions. Il est constitué à 80 % de Parts Sociales détenues par les Sociétaires, et à 20 % de Certificats Coopératifs d'Investissement.

Les **Parts Sociales** sont une fraction du capital de la CASDEN, banque coopérative. Les Sociétaires de la CASDEN détiennent chacun au moins deux Parts Sociales (8,50 € l'une). Selon le principe coopératif, quel que soit le nombre de parts qu'ils détiennent, l'exercice des droits de vote lors des assemblées générales se fait selon la formule « Une personne, une voix ». Les Sociétaires participent ainsi à la vie et aux orientations de la banque. Les Parts Sociales donnent également droit à une rémunération annuelle.

Les **Certificats Coopératifs d'Investissement** (CCI) sont des valeurs mobilières représentant une part de capital de la CASDEN. Ils donnent droit à une rémunération annuelle. A la différence des Parts Sociales, il n'y a pas de droit de vote attaché. Natixis détient 20% du capital de la CASDEN via des CCI.

## CHIFFRES CLÉS AU 31/12/2010

### Encours de prêts :

- 314 277 Prêts en stock, dont 58,8 % de Prêts Consommation et 40,2 % de Prêts Immobilier
- 8 183 milliards d'euros d'encours de prêts, dont 14 % de Prêts Consommation et 85,4 % de Prêts Immobilier
- 251 765 Prêts Mutualistes Garantis (prêts Banque Populaire garantis par la CASDEN) en stock pour un encours de 11,6 milliards d'euros

### Encours d'épargne :

- 474 049 Dépôts Solidarité pour un encours total de 2,2 milliards d'euros (+ 11 % sur 2009)
- 202 630 Comptes Sur Livret pour un encours total de 1,9 milliard d'euros (+ 10 % sur 2009)

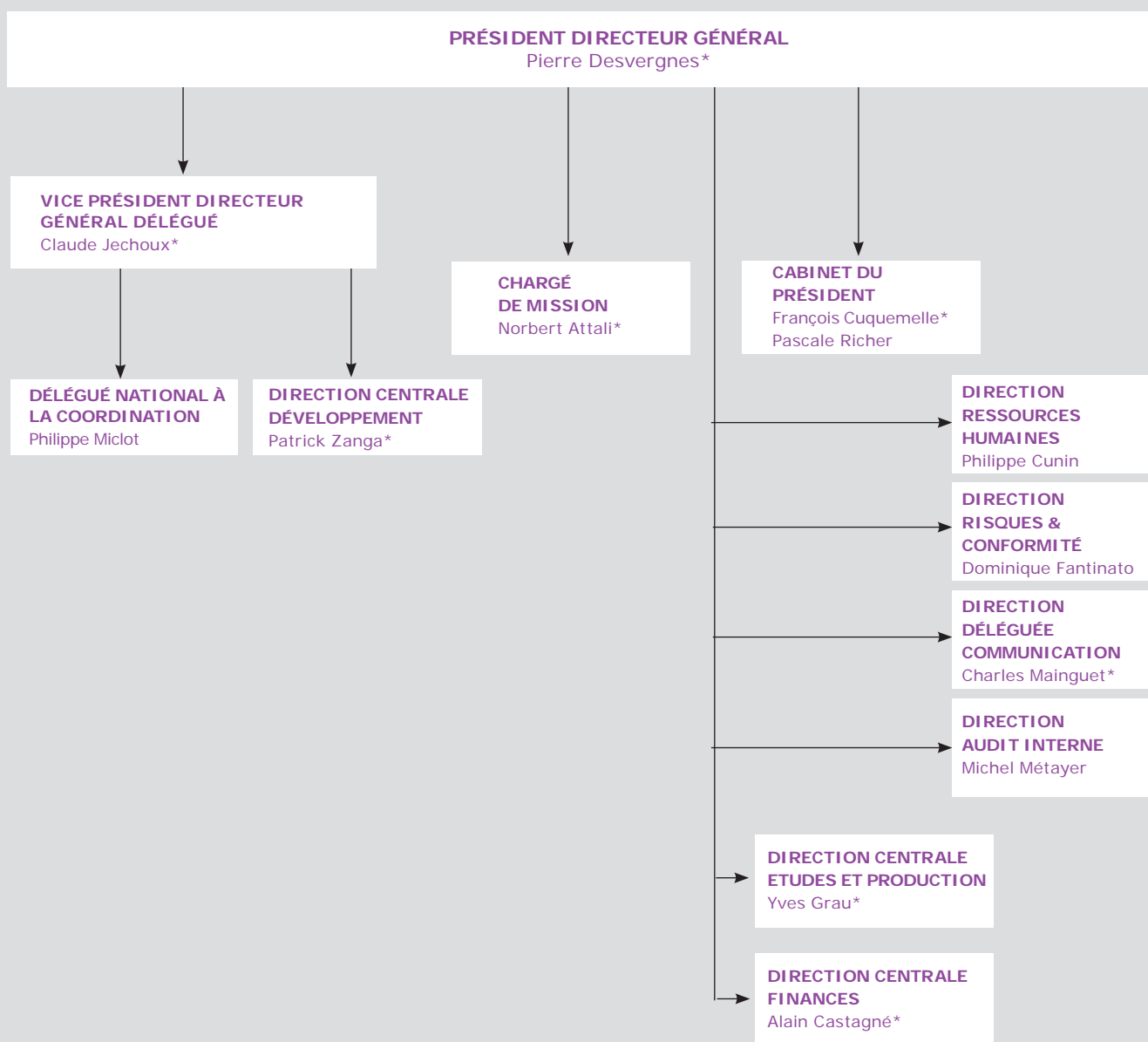
## Résultats

	2009	2010
TOTAL DE BILAN EN MILLIERS D'EUROS	10 768 890	11 639 879
FONDS POUR RISQUES BANCAIRES GÉNÉRAUX (FRBG)	402 530	436 030
CAPITAUX PROPRES	1 128 281	1 168 907
PRODUIT NET BANCAIRE	208 141	213 058
CHARGES GÉNÉRALES D'EXPLOITATION	- 78 161	- 78 199
RÉSULTAT BRUT D'EXPLOITATION	127 081	131 399
COÛT DU RISQUE	- 19 536	- 1 905
RÉSULTAT D'EXPLOITATION	107 545	129 494
RÉSULTAT SUR ACTIFS IMMOBILISÉS	- 21 248	79
IMPÔT SUR LES BÉNÉFICES	- 8 146	- 45 734
RÉSULTAT NET	48 766	47 894

- 359 collaborateurs au siège
- 162 Chargé(e)s d'accueil et de gestion
- 22 Chargées de Relation Enseignement Supérieur et Recherche
- 218 Délégués Départementaux
- 6 500 Correspondants dans les Etablissements scolaires et universitaires

- 1 213 012 Sociétaires (+ 2,5 % sur 2009), dont 3 319 organisations
- 75 % des Sociétaires sont également clients Banque Populaire

## Organigramme interne de la CASDEN

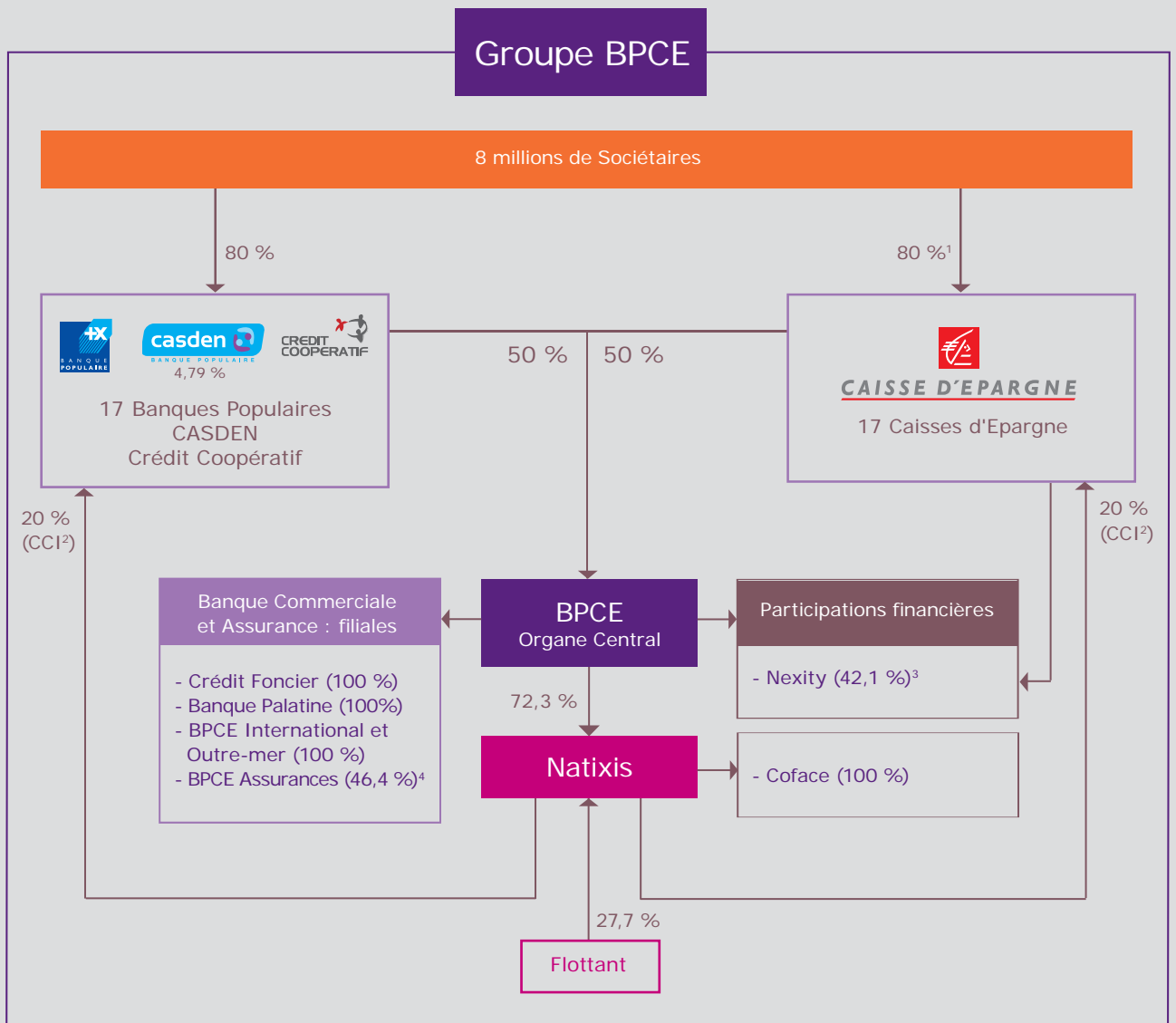


\* Membre du Comité de direction

## LA CASDEN DANS LE GROUPE BPCE

- Un des principaux actionnaires de BPCE avec 4,79 % du capital et des droits de vote
- 15 % des Sociétaires du Groupe

## La CASDEN dans le Groupe BPCE



<sup>1</sup> Via les sociétés locales d'épargne (SLE)

<sup>2</sup> CCI : certificats coopératifs d'investissement (droit économique mais pas de droit de vote)

<sup>3</sup> Via CE Holding Promotion

<sup>4</sup> Avec la participation des Caisses d'Epargne dans BPCE Assurances, le groupe détient 60 % de la société.

■ Banque commerciale et Assurance  
■ Banque de Financement et d'Investissement, Epargne et Services Financiers Spécialisés

DÉCEMBRE 2011

# Des partenaires partageant les mêmes valeurs

LA CASDEN A UNE STRATÉGIE DE PARTENARIATS TRÈS ACTIVE. QUELQUES EXEMPLES EMBLÉMATIQUES...



## Partenariats culturels...

La CASDEN est partenaire du festival de musique **Jazz In Marciac** qui se déroule chaque été. Elle soutient également les sessions d'automne, d'hiver et de printemps.

Concours international de poésie en langue française, **Poésie en Liberté** est ouvert, via internet, aux lycéens et étudiants. Cette opération est organisée sous l'égide du ministère de l'Éducation Nationale en relation avec la Semaine de la langue française et de la francophonie et le Printemps des Poètes.

Le **Printemps des Poètes** est une manifestation annuelle destinée à promouvoir la poésie sous toutes ses formes. Dans ce cadre, la CASDEN soutient le Prix Poésie des lecteurs Lire et Faire Lire, qui vise à promouvoir le plaisir de la lecture auprès des enfants.

Chaque année en octobre, les **Rendez-vous de l'Histoire** réunissent à Blois (47) les historiens et passionnés d'histoire. Autour d'une

thématique donnée, des conférences, des rencontres et des animations sont organisées. A cette occasion, la CASDEN, remet avec la MGEN et la MAIF, le Prix de l'Initiative Laïque Passée/Présente.



## ... pédagogiques et sociaux

Soutenant l'action de la **Fondation Lilian Thuram** « Education contre le racisme », la CASDEN a élaboré avec la Fondation et la MGEN un programme multimédia d'éducation contre le racisme, destiné aux écoles primaires. Cet outil permet de mener une réflexion collective avec les élèves de CM1 et CM2.

La CASDEN soutient l'action de la **Fondation Internationale de la Recherche Appliquée sur le Handicap** (FIRAH) dont la mission est de favoriser la recherche de réponses adaptées et la diffusion de bonnes pratiques pour l'accompagnement des personnes handicapées tout au long de leur vie. Cela peut se traduire par des activités cognitives, éducatives, pédagogiques, l'intégration sociale et scolaire, la participation sociale...

S'impliquer auprès de la communauté éducative. C'est l'axe retenu par la CASDEN pour sa politique partenariale. Établissement coopératif, la CASDEN est ainsi engagée auprès de nombreuses organisations dans divers domaines, en lien avec l'éducation et défendant les mêmes valeurs.

La CASDEN s'associe chaque année à l'association **La Jeunesse au Plein Air** pour décerner, avec l'UNICEF France le Prix de la Solidarité Associative. Cette récompense soutient des projets associatifs visant à favoriser la lutte contre les exclusions, la promotion des droits de l'enfant et l'éducation au développement durable et à la solidarité.

LA CASDEN est partenaire de **Sésamath**, une association créée par des professeurs de mathématiques afin de rendre les mathématiques accessibles à tous. S'adressant aux professeurs et à leurs élèves, elle met à disposition gratuitement des ressources pédagogiques et promeut l'utilisation des nouvelles technologies dans l'enseignement des mathématiques.

La CASDEN s'implique dans le Partenariat éducatif de solidarité internationale (PESI), initié par **Solidarité Laïque**. Aux côtés de la MAIF et de la MGEN, elle octroie des bourses qui permettent à de futurs enseignants en formation de monter un projet éducatif avec d'autres enseignants dans le monde.



## ... développement durable

Membre du **Comité 21** depuis 2008, la CASDEN participe aux travaux menés sur l'aide à l'éducation au développement durable, au sein du « collège entreprises ». Elle contribue aussi à la promotion de l'Agenda 21 dans les établissements scolaires.

La CASDEN est engagée aux côtés du **CRDP d'Amiens** (Centre régional de documentation pédagogique), pôle national de compétence Education au développement durable. Elle a ainsi parrainé l'ouvrage « Développement durable - Géographie 2nde », lancé début février 2011 et participe chaque année au Forum des ressources pour l'éducation au développement durable (FOREDD).

La CASDEN est engagée aux côtés du **CRDP de Paris** pour la réalisation d'actions en faveur de l'éducation au développement durable. A ce titre, la CASDEN participe à la mise en place du dispositif Agenda 21 des écoles et collèges parisiens et contribue à

l'organisation d'événements en faveur des enseignants et de leurs classes.

La CASDEN soutient les projets de **La Main à la Pâte** et a notamment participé au projet d'éducation au développement durable intitulé « Ma maison, ma planète... et moi ! ». Ce programme sensibilise enseignants, enfants et parents aux enjeux environnementaux, sociaux et sanitaires de l'habitat.



## ... avec la communauté éducative

La CASDEN est membre de **L'ESPER** (L'Economie Sociale Partenaire de l'Ecole de la République) depuis sa création. Cette association rassemble 38 organisations de l'Economie sociale (associations, mutuelles, coopératives, syndicats) agissant dans le champ de l'Ecole et de la communauté éducative. L'ESPER a vocation à constituer un espace d'échange et de dialogue entre ses membres, et à exprimer des prises de position communes sur leurs conceptions de l'Ecole publique laïque et de la société.

En tant que membre de L'ESPER, la CASDEN soutient la **Ligue de l'enseignement** qui rassemble 30 000 associations en France et encourage les initiatives individuelles et collectives visant à développer l'éducation et la formation tout au long de la vie, la culture, les vacances et le sport pour tous.

La CASDEN est partenaire majeur du **Salon européen de l'éducation**, l'un des plus grands rendez-vous consacré aux professionnels de l'éducation et à l'orientation des jeunes. Organisé par la Ligue de l'Enseignement, le Salon européen de l'éducation s'adresse aux enseignants, formateurs, gestionnaires d'établissements, acteurs de l'éducation, mais aussi aux élèves et étudiants.



## Partenariats avec le Monde de la Recherche...

La CASDEN a noué des partenariats avec des organismes de recherche de référence en France. Elle les accompagne de façon pérenne dans leur fonctionnement, soutient leurs différentes initiatives et événements,



## **vousnousils** l'e-mag de l'éducation

Parrainé par la CASDEN, et animé par une équipe de journalistes professionnels indépendants, VousNousIls.fr est l'e-magazine de référence de la communauté éducative. Interviews, articles, chroniques exclusives, expériences pédagogiques originales, portraits... sont mis en ligne chaque jour. De nombreuses personnalités s'y expriment : ministres, recteurs, présidents d'université, responsables syndicaux, chercheurs, écrivains, cinéastes, musiciens... Les enseignants peuvent en outre y trouver des fiches pédagogiques et des dossiers pour les accompagner dans leur quotidien. Interactivité et échanges obligent, VousNousIls.fr propose des blogs, est présent sur twitter et sur facebook.

Le site affiche des partenariats prestigieux : Philosophie Magazine, Curiosphère TV, la Cité de la Musique, La Main à la Pâte, l'Institut Henri Poincaré...



### ... dans l'enseignement supérieur

et est aux côtés de leurs personnels dans leurs projets. Parmi ces partenaires, citons notamment :

Le **CEA** (Commissariat à l'Energie Atomique et aux Energies Alternatives), acteur majeur de la recherche, du développement et de l'innovation.

Le **Cemagref**, organisme de recherche spécialisé en sciences et technologies pour l'environnement.

Le **CNRS** (Centre National de la Recherche Scientifique), principal organisme de recherche à caractère pluridisciplinaire en France.

**L'INSERM** (Institut national de la santé et de la recherche médicale), le seul organisme public français dédié à la recherche biologique, médicale et en santé des populations.

La CASDEN a noué des partenariats avec la plupart des universités françaises. Grâce aux permanences assurées par les Chargées de Relation Enseignement Supérieur et Recherche au sein même des universités, elle accompagne les établissements et leurs personnels. Elle entretient également des partenariats avec des organismes de référence tels que :

La **FNCAS** (Fédération nationale des structures d'action sociale de l'enseignement supérieur), qui regroupe les acteurs de l'action sociale, culturelle et sportive (ASCS) au sein des établissements publics à caractère scientifique, culturel et professionnel (EPSCP) de l'enseignement supérieur.

**A+U+C** (Art + Université + Culture), le réseau de l'action culturelle dans les établissements d'enseignement supérieur.



### ... auprès des Doctorants

La CASDEN accompagne également les Doctorants en soutenant notamment les Doctoriales, organisées lors de chaque rentrée universitaire par **ABG-Intelli'agence**. Pendant une semaine, les doctorants découvrent à cette occasion le monde de l'entreprise et préparent leur insertion professionnelle.



### Partenariat sportif

La CASDEN est partenaire officiel de **l'équipe de France féminine de Handball**, sacrée vice-championne du monde en 2009. Le handball est un des principaux sports pratiqués dans les établissements scolaires. Sport collectif, le handball véhicule des valeurs en cohérence avec les valeurs coopératives de la CASDEN : solidarité, dynamisme, esprit d'équipe, confiance, proximité.

## CONTACTS PRESSE :

### CASDEN

Stéphanie GUILLAS

01 64 80 34 62

[stephanie.guillas@casden.banquepopulaire.fr](mailto:stephanie.guillas@casden.banquepopulaire.fr)

### AGENCE AUVRAY & ASSOCIÉS

Hélène COHEN

01 58 22 21 11

[h.cohen@auvray-associes.com](mailto:h.cohen@auvray-associes.com)



**CASDEN Banque Populaire**

77424 Marne la Vallée cedex 2

Société Anonyme Coopérative de Banque Populaire

à capital variable

Siret n° 784 275 778 00842

RCS Meaux – Immatriculation ORIAS n° 07 027 138

[www.casden.fr](http://www.casden.fr)